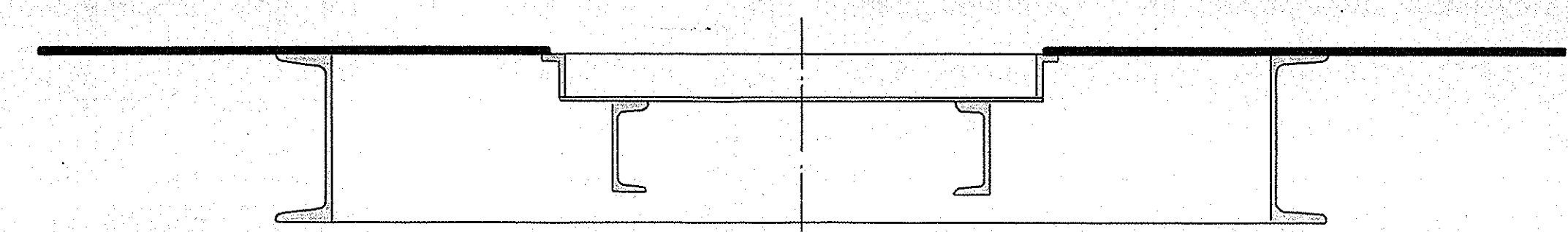
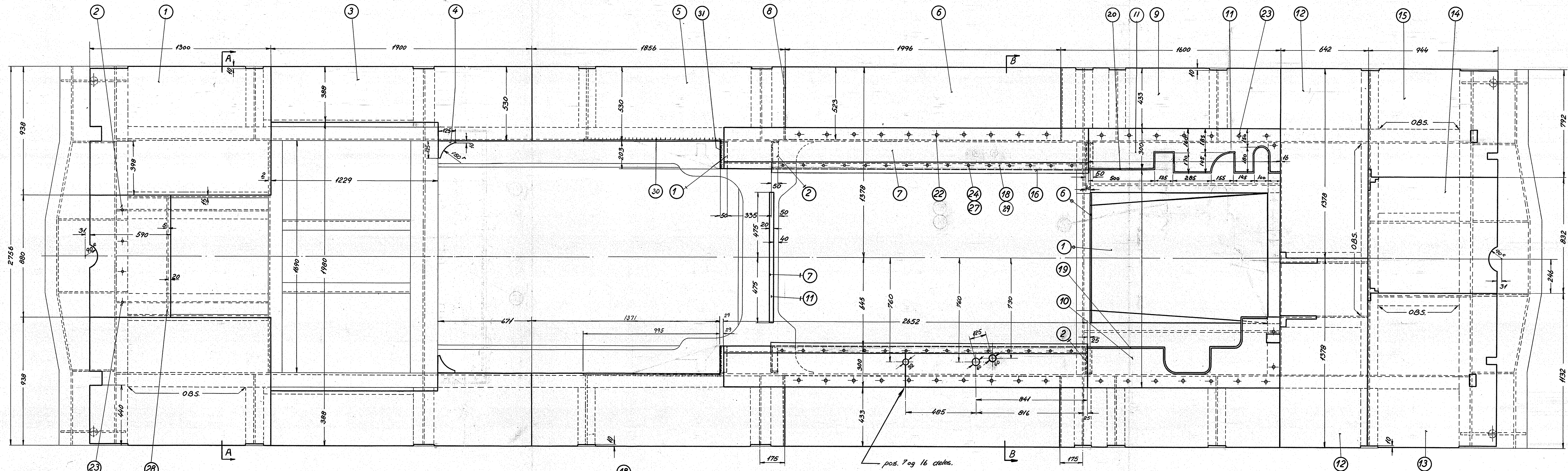


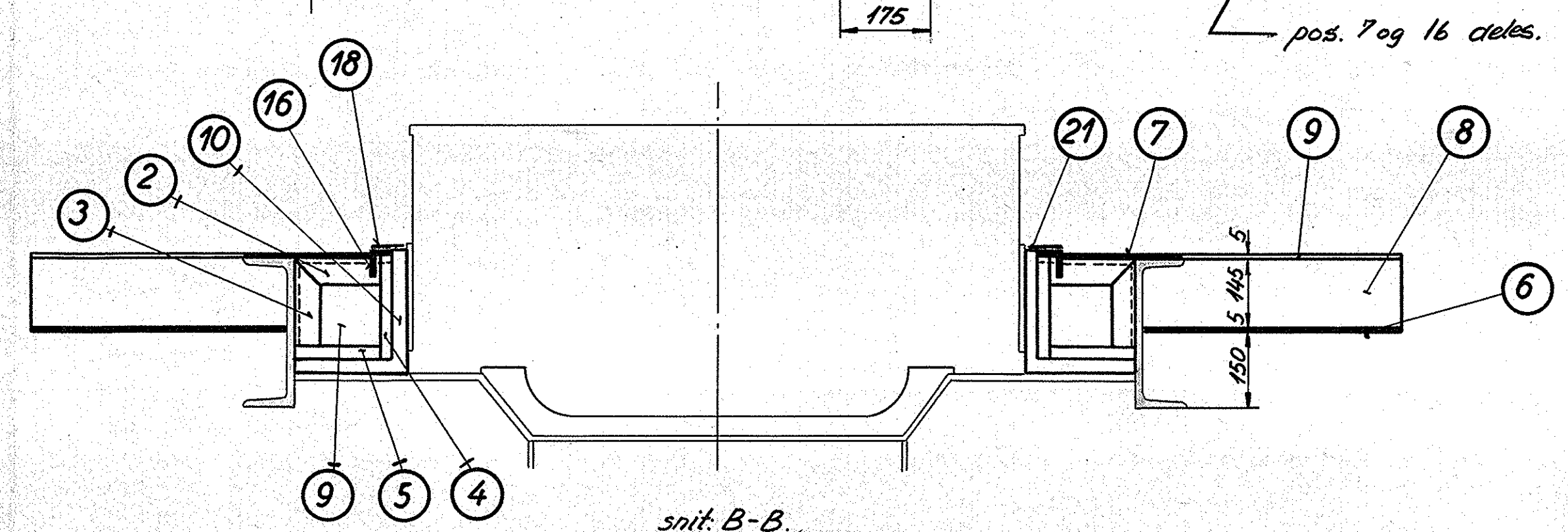
Alle dørplader, med undtagelse af pos. 6, ligger i samme plan.

Alle dørplader, med undtagelse af pos. 2-7-10 og 11, fæstes til undervognens og svejses sammen. indbyrdes.

OBS.!!
 Ifj hensyn til luftkanaler til banemotorer svejses undersiden af dørpladerne fast, til undervognens dragere. (gælder dele af pos. 1-12-13 og 15).



snit: A-A



snit: B-B

- pos. nr. m.rk. henfører til tegn. 305L-15.511
 " " " " " " 305L-15.512
 " " " " " " 305L-15.513

Tegning: 6.3.55 B.M.H. Rev. 1/11 Kval: BRT-10-55/1000 Dato: 1/55 pos. 3-4 ændret pos. 12 og 13 slettet 2/55 1/44 afslutning færdig side af banemotorer ænd. A 1/42 pos. 5 ændret pos. 32 og 31 1/11 anvendelse	Udf. U.L. Dato: 1/11 1/11 1/11	Målestok: 1:10 FRICHS Skitse nr.
Diesel-el.1500 hk. lokomotiv. Tegningens benævnelse		Tegningens nummer 305L-15.510
Arr. af gulv i maskinrum.		Indeks: